



Chromol ROOSTEVABA TERASE KAITSE- JA HOOLDUSVAHEND

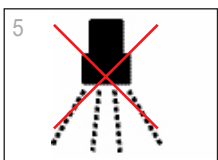
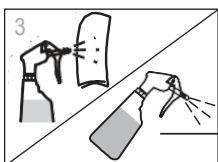
Chromol on roostevaba terase kaitse- ja hooldusvahend. Chromol sisaldab õli, mis tekitab metalli pinnale mustust ja vett hülgava kihi muutes metalli korraka nii läikivaks kui ka kergesti hooldatavaks. Chromol muudab pinnad kergesti puhastatavaks ning väldib sõrmejälgede ja veeplekkide teket. Chromoli kasutamine on lihtne ja ökonoomne, tootel on lisaks ka meeldiv lõhn.

Kasutuskohad on nt terastasapinnad, seinad, liftid, nõudepesumasinate ja külmikute välispinnad, veekeetjad ja pliiventilaatorid.

- Puhas – Kaitseb teraspindu mustuse- ja veeplekkide eest
- Ohutu – Spetsiaalne õli sisaldav koostis aitab moodustada metallpindadele mustust hülgava kihi, mis muudab metalli läikivaks ja samas ka kergesti puhastatavaks.
- Tõhus – Chromoliga töödeldud pinnad on tõhusalt ja kergesti puhastatavad.



KASUTUSJUHISED



- 1 Tutvuge toote etiketi ja hügieeninõuetega.
- 2 Enne toote kasutamist puhastage pind üldpuhastusvahendiga.
- 3 Pihustage Chromoli muutmata kujul ühtlaselt ja otse kuivadele töödeldavatele pindadele või koristuslapile.
- 4 Hõõruge pinda puhta kuiva lapiga. Harjatud pindadel nagu pliiventilaatorid, nõudepesumasinate ja külmikud hõõruge vahend pinnale harjamisjälgede suunas.
- 5 Ei vaja loputamist.

LISATEAVE

Ainult professionaalseks kasutamiseks!
pH 9,9 - 7,1

DOSEERIMINE

Kasutatakse muutmata kujul otse puhastatavatel pindadel.

OHUTUS

Ei või kasutada kuumadel pindadel ega toiduainetega otse kokkupuutuvatel pindadel.

Lisateave ja ohutusjuhised: vt toote etiketti ja ohutuskarti.

HOIUSTAMINE

Hoida temperatuuril 10–35 °C.

PAKEND

6 x 500 ml

