



Lime-A-Way Extra TÕHUSVEDELKATLAKIVIEEMALDAJA

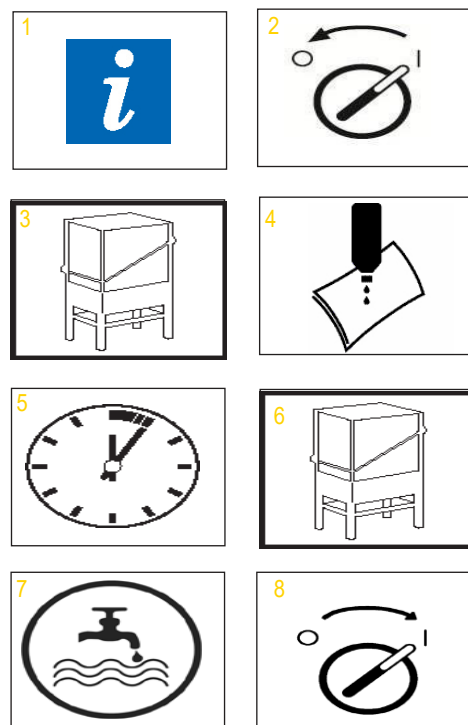
Lime-A-Way Extra on väga tõhus vedel katlakivieemaldaja, mis sobib näiteks nõudepesumasinate loputusala, pottide, veevannide ja kohvimasinade ning kombiahjude aurugeneraatorite katlakivieemalduseks. Kontsentreeritud happeline koostis eemaldab ka kõige raskema lubjasette. Regulaarne kasutamine tagab nõudepesumasinate võimalikult tõhusa töö ka kareda veega piirkondades. Toode sisaldab korrosioonitõrjevahendit ja on lõhnatu.

Kasutuskohad on näiteks nõudepesumasinate loputusala, potid, veevannid, kohvimasinad. NB! Lime-A-Way Extra ei sobi vase- ja tsingisegudele ega poorsetele email- või marmorpindadele.

- **Puhas** – Tõhus katlakivieemaldaja
- **Ohutu** – Sobib igapäevaseks kasutamiseks
- **Tõhus** – Kontsentreeritud koostis



KASUTUSJUHISED



Nõudepesumasina katlakivieemaldus.

1. Tutvuge toote etiketi ja hügieeninõuetega.
2. Lülitage välja õhueleemaldus ja pesuvahendi doseerimissüsteem.
3. Täitke nõudepesumasin tavapärasel moel.
4. Lisage toodet Lime-A-Way Extra 5–25 ml/l sõltuvalt katlakivi hulgast.
5. Käivitage masin ja laske sel töötada u 5 min.
6. Peatage ja tühjendage masin.
7. Täitke masin puhta veega.
8. Käivitage masin, laske sel natuke aega töötada ja lülitage sisse pesuvahendi doseerimissüsteem.

LISATEAVE

Ainult professionaalseks kasutamiseks!
Kontsentraadi pH 0,2–0,5, töölahuse pH 1,5.
pH on ligikaudne. Doseeritavat kogust võib muutes muutub ka töölahuse pH väärtus.

DOSEERIMINE

Doseerimine alates 5–25 ml/l sõltuvalt katlakivi hulgast. Doseeritavat kogust võib vastavalt kohaliku vee karedusele ja pindade määrumisastmele muuta.

OHUTUS

Ei või segada teiste toodetega. Hoida lastele kättesaamatus kohas. Lisateave ja ohutusjuhised: vt toote etiketti ja ohutuskarti.

HOIUSTAMINE

Hoida temperatuuril 10–35 °C.

PAKEND

4 x 1 L
2 x 5 L

