



## Solid Clean H

### KESKKONNAMÄRGISEGA TAHKE MASINNÕUDEPESUVAHEND

Solid Clean H on kontsentreeritud leeliseline masinnõudepesuvahend karedale veele. Solid Clean H-le on antud Põhjamaade luigemärgis, mis tähendab, et toode on ökoloogiliselt sertifitseeritud ning vastab sertifikaadis nimetatud rangetele toorainet ja pakendit puudutavatele tingimustele. Solid Clean H-d annustatakse doseerimissüsteemi Ecoplus Future abil, mis võimaldab jälgida nõudepesu protsessi kogukulusid ning hoida kokku vett ja energiat.

**Puhas.** Väga tõhus ka kõige keerukamate, näiteks tee- ja kohviplekkide eemaldamisel.

Väldib lubjasette teket, lõpptulemuseks säravalt puhtad nõud.

**Ohutu.** Toote toorained ja pakend vastavad ökoloogilistele nõuetele; toode ei sisalda NTA-d, EDTA-d ega kloori, kokkupressitav pakend võtab vähem ruumi.

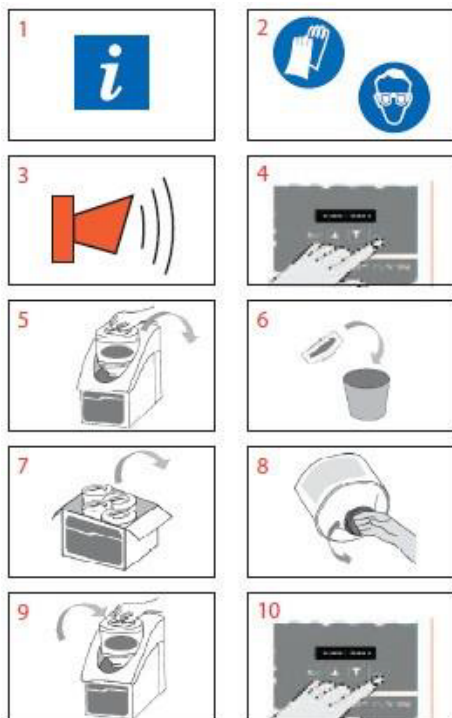
**Tõhus.** Puhtad nõud ühe pesukorraga.



Põhjamaade luigemärgis on sõltumatu mitmes riigis kehtiv keskkonnamärgis, mille väljastamisel arvestatakse ELi lillekujulise keskkonnamärgise nõudeid ning mis tagab vastavuse teatud keskkonnanähtudele standardile. Luigemärgise eesmärk on pakkuda tarbijatele teavet ja suunata neid tegema keskkonnanahandlikumaid tarbimisvalikuid.



#### KASUTAMINE



**Ebeta piirkonnajuht reguleerib doseerimise kliendi vajaduste järgi. Kasutada ainult koos Ecolabi dosaatoriga.**

1. Tutvuge toote etiketi ja hügieenikavaga.
2. Toote kasutamisel kandke sobivaid isikukaitsevahendeid.
3. Indikaator annab märku, kui dosaatorisse on vaja panna uus kassett.
4. Lülitage dosaator välja nupu Enter vajutamisega.
5. Eemaldage tühi kassett.
6. Pressige kassett enne prügi hulka panemist kokku.
- 7–8. Eemaldage uuel kassetilt kork.
9. Pange kassett dosaatorisse kummuli.
10. Lülitage dosaator sisse nupu Enter uuesti vajutamisega.

- Võimaluse korral peske täis masinaid.
- Vältige üle- või aladoseerimist.
- Peske madalaimal temperatuuril, mis tagab hügieenilise lõpptulemuse.
- Loputage tühi pakend üle ja visake see taaskasutamiseks kõva plasti hulka.

#### LISATEAVE

**Ainult professionaalseks kasutamiseks!** Ei sobi kokku alumiiniumi ega teiste pehmete metallidega.

Kontsentraadi (100%) pH 12,5–13,5, töölahuse pH 11,5. pH on ligikaudne, annustamist muutes saab töölahuse pH väärtust muuta.

#### ANNUSTAMINE

Annustamine alates 0,3 ml ühe liitri vee kohta. Vajalik annustamine sõltub muuhulgas nõudepesumasina tehnilisest seisukorrast ja kohaliku vee kvaliteedist.

#### OHUTUS

**Mitte segada teiste toodetega!**

Lisateave ja ohutuseeskirjad: vt toote etiketti ja ohutuskaarti.

#### HOIDMINE

Hoiukoha temperatuur alla 40 °C. Hoida originaalpakendis.

#### PAKENDI SUURUS

4 × 4,5 kg

